



世界をリードする性能と機能がここにある、 コンテックス大判スキャナラインアップ。

- ・ 16 kgでA1 対応モデルも新登場
- ・ 最大54インチまでの大判スキャナ
- ・ 用途に合わせた幅広いラインアップ
- ・ 光学解像度 1,200 dpi、補完解像度 9,600 dpi の高画質
- ・ 直感的に使える簡単操作の高性能スキャニングソフトウェア
- ・ フルカラー 76.2mm/ 秒、モノクロ 304.8mm/ 秒の高速スキャン
- ・ スキャンデータをネットワーク上で共有可能
- ・ アップグレードでコピーシステム構築可能



NEW

XD2490 MFP 新登場!

大判プリンタと合体した **XD2490 MFP** ソリューションは
いわば、A1 サイズ・フルカラーコピー複合機!

* 上記は、イメージ画像です。別途、大判インクジェットプリンタと
PC とタッチパネルモニターをご用意ください。

コンテックスの MFP で紙情報が翼を持った!

スキャナと大判プリンタを組み合わせるコンテックスの MFP ソリューションなら、
図面や写真や資料をシステムの中で自由自在に活用できます。

スキャン to ファイル

スキャンしたデータに名前をつけて、
指定のフォルダに保管できます。

スキャン to コピー

大判インクジェットプリンタ(別売)と
組み合わせることにより、コピー機感覚で、
スキャンからコピーまで実行できます。

CONTEX MFP SOLUTION

スキャン to シェア

ネットワーク上でスキャナを共有したり、
スキャンしたデータを指定のパソコンに
保存できます。

スキャン to メール

スキャンしたデータを電子メールに
添付して送信できます。

持ち出し禁止の図面をその保管場所でスキャンしたい

XD SERIES SOLUTION

軽量、小型、高機能



どこにでも持ち運んで、図面や資料を効率良く鮮明にスキャンできます。

- ・光学解像度 1,200 dpi、補完解像度 9,600 dpi の高画質
- ・24 インチ幅まで対応、A1 サイズの図面も現場でスキャン
- ・16 kg の軽量・小型ボディで持ち運びが容易

- ・密着型のイメージセンサ(CIS)で、線画から塗り潰し画像までを鮮明にスキャン
- ・A1 サイズ原稿で約 13 枚 / 分の高速バッチスキャン

簡単に持ち運べる、A1 クラスで最安値モデル

スキャン to : **ファイル** **シェア** **メール**



XD2490

多点ドライブ機構(AWD)

多点ドライブで、薄い原稿でも確実にグリップ。高精度スキャンが可能です。

クラス最高 光学解像度 1,200 dpi

光学解像度 1,200 dpi、最大解像度 9,600 dpi で、極細線画も鮮明に再現します。

原稿上向きスキャン

XD シリーズは、小さくなくても、広い原稿挿入口と原稿上向きスキャンで、使いやすさを追求しています。

4 チャンネルテクノロジー

RGB チャンネルに加えて K(黒)チャンネルを搭載し、カラー 48bit、モノクロ 16bit で読み取ります。
4 つのチャンネルがフルカラー原稿はもちろん、モノクロ原稿も忠実にスキャンします。

スキャン to : **コピー**

コピー機能も簡単に追加

Nextimage Scan をアップグレードすることにより、スキャンからコピーまで簡単に実行できます。

プリンタは別途をご用意ください。Ctx プリンタドライバ(対応のプリンタをお使いいただく)と、より生産性を向上することが可能です。Ctx プリンタドライバについては、このカタログの Nextimage 紹介ページ下段を参照ください。Ctx 対応プリンタについては、www.contex.com/jp でご確認ください。

MFP SOLUTION

新登場! XD2490 MFP



XD2490 MFP

スキャン to : **ファイル** **シェア** **メール** **コピー**

コピー機感覚のシステムで、スキャニングとコピーがより身近に。

XD2490 と XD 用 MFP スタンドとコピーソフトウェア Nextimage Touch のセット商品です。

大判インクジェットプリンタと組合せる事により、スペースを最大限に活用した大判フルカラーコピーシステムが完成します。

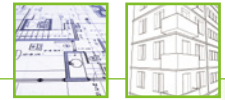
※別途、大判インクジェットプリンタと PC とタッチパネルモニターをご用意ください。XD 用 MFP スタンドにはキーボードトレイやマウストレイがありませんので、PC へのログイン等が必要な場合は別途をご用意ください。

PC やタッチパネルモニターの仕様や設備確認済み大判インクジェットプリンタについては、www.contex.com/jp でご確認ください。

手書きで変更などが加えられた設計図をそのまま保存したい

SD SERIES SOLUTION

鮮明かつシャープな画質



技術資料や地図、各種図面のスキャン作業をより簡単に、より身近なものにします。

- ・光学解像度 1,200 dpi、補完解像度 9,600 dpi の高画質
- ・常に安定したスキャン結果を得られる自動キャリブレーション機能搭載
- ・軽量かつスマートな薄型の筐体設計
- ・大量原稿のスキャンにも対応する高速性能
- ・密着型のイメージセンサ(CIS)で、線画から塗り潰し画像まで鮮明にスキャン

各種図面、地図、測量、設計、技術資料や新聞のスキャンに最適

スキャン to : **ファイル** **シェア** **メール**

多点ドライブ機構(AWD)

多点ドライブで、薄い原稿でも安定した用紙送りを実現します。

クラス最高 光学解像度 1,200 dpi

光学解像度 1,200 dpi、最大解像度 9,600 dpi で極細線画も鮮明に再現します。

簡単メンテナンス

付属のスキャナメンテナンスソフトウェアとキャリブレーションシートでスキャナの自動キャリブレーションが可能です。スキャナを常に安定した最高のコンディションに保つことができます。また、ガラスプレートもお客様が簡単に交換できます。

原稿上向きスキャン

挿入しやすさを考慮した奥行きのある搬送口に加えて、原稿を確認しながら作業が行えるよう上向きスキャン方式を採用しています。

Hi-Speed USB 2.0 xDTR 対応(データ転送レート拡張)

高解像度スキャン、バッチスキャンなど大量データでも、高速インターフェイスがスムーズな作業を実現します。

多機能フロントパネル

搬送ボタン搭載により、原稿送り戻しも簡単に操作できます。また、ワンタッチボタン(1, 2, 3)を搭載し、スキャナ側の操作で PC へ、スキャン to メール、スキャン to ファイル、スキャン to コピー^{※1} の指示が行えます。

スキャン to : **コピー**

コピー機能も簡単に追加

Nextimage Scan をアップグレードすることにより、スキャンからコピーまで簡単に実行できます。

別途、プリンタをご用意ください。Ctx プリンタドライバ(対応のプリンタをお使いいただく)と、より生産性を向上させることが可能です。Ctx プリンタドライバについては、このカタログの Nextimage 紹介ページ下段を参照ください。Ctx 対応プリンタについては、www.context.com/jp でご確認ください。

※1 : Nextimage Scan+Copy 及び Nextimage Touch バージョンにて使用可能



SD4450

SD4490



MFP SOLUTION

スキャン to : **ファイル** **シェア** **メール** **コピー**

省スペースで大判プリンタとスキャナを設置し、コピー機感覚のシステムが構築可能。

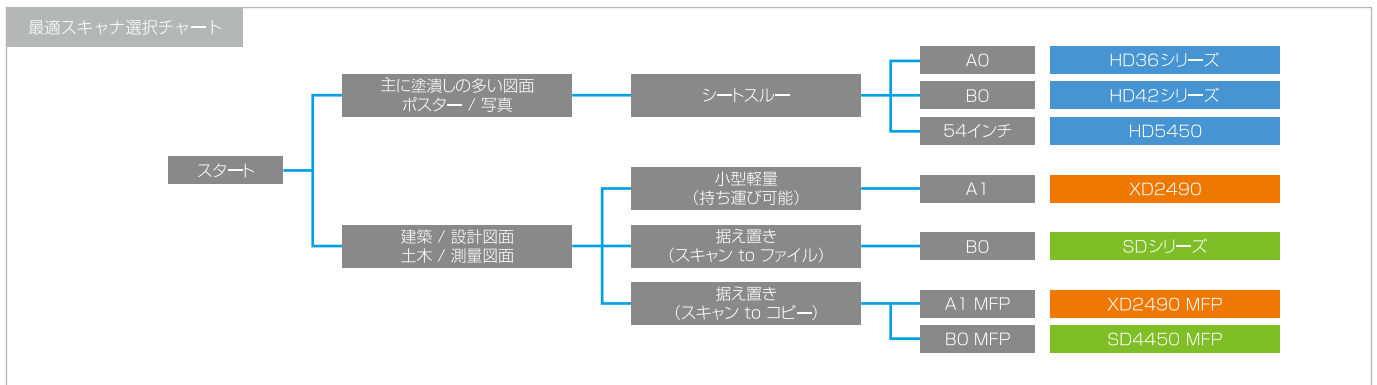
SD4450 と SD 用 MFP スタンドとコピーソフトウェア Nextimage Touch のセット商品です。大判インクジェットプリンタと組み合わせる事により、スペースを最大限に活用した大判フルカラーコピーシステムが完成します。

別途、大判インクジェットプリンタと PC とタッチパネルモニタをご用意ください。SD 用 MFP スタンドには脱着可能キーボードトレイと PC トレイとタッチパネル取り付け用アームが標準で含まれています。PC やタッチパネルモニタの仕様や設置確認済み大判インクジェットプリンタについては、www.context.com/jp でご確認ください。

※SD シリーズの他のモデルもオプション製品を組み合わせれば省スペース型で構築できます。ご相談は、コンテックス ジャパンまたはコンテックス正規販売代理店にお問い合わせください。



SD4450 MFP



厚みのある図面からカラフルなポスターまでプロに最適万能モデル

HD SERIES SOLUTION

妥協を許さない高画質



非密着型のイメージセンサ(CCD)で、図面から写真、出版物までスキャンできます。

- ・ 光学解像度 400 ~ 600 dpi、補完解像度 9,600 dpi の高画質
- ・ 読み取り深度が深く、折目が付いた原稿も鮮明にスキャン
- ・ 高速読み取りによる高い生産性
- ・ 高性能 4 チャンネル CCD カメラセンサにより、カラー写真も忠実にスキャン
- ・ スキャナ本体に搭載されるイメージ処理機能により、PC の負荷を軽減

グラフィックアーツや CAD、GIS のスキャニング、コピーショップ、ファイリング業、リプロダクション(複写業)に最適

スキャン to : **ファイル** **シェア** **メール**

多点ドライブ機構(AWD)

多点ドライブで、薄い原稿でも安定した用紙送りを実現します。

4 チャンネルテクノロジー

RGB チャンネルに加えて K(黒)チャンネルを搭載し、カラー 48bit、モノクロ 16bit で読み取ります。4 つのチャンネルがフルカラー原稿はもちろん、モノクロ原稿も忠実にスキャンします。

簡単メンテナンス

付属のスキャナメンテナンスソフトウェアとキャリブレーションシートでスキャナの自動キャリブレーションが可能です。スキャナを常に安定した最高のコンディションに保つことができます。また、消耗性部品(ガラスプレート、ランプ、ホワイต์バックグラウンド)もお客様が簡単に交換できます。

メディア厚自動調整機構(ATAC)

メディア厚を自動で認識するため、薄い原稿やダンボールなどの厚い原稿(最大 15mm)でも常に最適な状態で原稿を挿入できます。

Hi-Speed USB 2.0 xDTR 対応(データ転送レート拡張)*1

高解像度スキャン、バッチスキャンなど大量データでも、USB2.0 の能力を最大限に引き出すコンテックス独自の高速インターフェイスがスムーズな作業を実現します。

高精度レンズ処理(ALE)

レンズ中心と外側で発生する球面誤差を電子的に補正し、常にレンズの中心と同等の品質を実現します。

スキャン to : **コピー**

コピー機能も簡単に追加

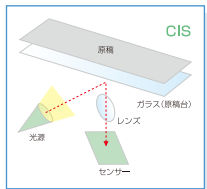
Nextimage Scan をアップグレードすることにより、スキャンからコピーまで簡単に実行できます。

* プリントは別途用意ください。Ctx プリントドライバ対応のプリンタをお使いいただくと、より生産性を向上することが可能です。
Ctx プリントドライバについては、このカタログの Nextimage 紹介ページ下段を参照ください。Ctx 対応プリンタについては、www.contex.com/jp でご確認ください。

*1 : HD4230i は Hi-Speed USB 2.0

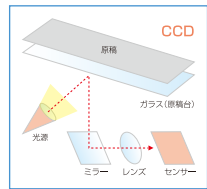


CIS と CCD の違いについて



CIS とは

密着型のイメージセンサで、原稿とイメージセンサが密着するほど近いので、線画から塗潰し画像までを鮮明にスキャンすることが可能です。



CCD とは

非密着型のイメージセンサで、原稿とイメージセンサの間に、ある程度の距離があるので読み取り深度が CIS よりも深く、図面のシワや本を開いたときにできる中央のくぼみも比較的鮮明にスキャンすることが可能です。

1時間当たりのスキャニング枚数(コンテックス実測値)

	200dpi 24bit フルカラー		200dpi 8bit/1bit モノクロ	
	Base	Plus	Base	Plus
HD3630 HD4230	72	144	732	732
HD4230i	72	188	732	732
HD3650 HD4250 HD5450	192	348	732	732

	200dpi 24bit フルカラー	200dpi 8bit/1bit モノクロ
	SD4450	198
SD4490	336	744

・ 用紙の給紙 : 排紙の時間を含む、スキャニング枚数 ・ Nextimage Scan のバッチスキャンモードにて計測 ・ Nextimage Scan の設定は、解像度以外標準設定
・ 使用 PC スペック : Windows XP、Intel Core 2 Duo、3GB RAM、7200rpm HDD、Hi-Speed USB2.0 xDTR ・ A1 原稿横置きにて計測

2011年4月現在

XD / SD SERIES	XD2490		SD4450		SD4490
スキャナサイズ	A1 スキャナ		B0 スキャナ		
読み取り方式	CIS方式(シートスルータイプ)				
光学解像度 / 最高解像度	1,200dpi / 9,600dpi				
スキャニング幅	152.4 ~ 610 mm	152.4 ~ 1,118 mm			
スキャニング長	111.8 mm ~ 無制限 ※1				
最大メディア幅	676 mm	1,194 mm			
最大メディア厚	2 mm ※2				
精度	±0.1% ±1 ピクセル ※3				
データキャプチャ(カラー / モノクロ)	48bit / 16bit				
スキャニングスピード					
400dpi(ターボ) 24-bit RGB カラー / 8-bit インデックスカラー	76.2 mm / 秒	38.1 mm / 秒		76.2 mm / 秒	
400dpi(ターボ) 8-bit グレースケール / 1-bit モノクロ	254.0 mm / 秒	254.0 mm / 秒			
インターフェイス	Hi-Speed USB2.0 xDTR (データ転送レート拡張)				
動作環境	推奨動作環境 湿度 35%~60%RH(非結露) 温度 15~30℃ / 動作範囲(最大・最小) 湿度 20~80%RH(非結露) 温度 5~35℃				
電源 / 動作時 / スリープモード時	100V ~ 240V, 60/50 Hz / 44 W / 1 W 以下 (国際エネルギースタープログラム準拠)				
質量 (スタンド装着時)	16 kg	30 kg (+15 kg)			
外形寸法 幅 × 奥 × 高 (スタンド装着時)	824 × 480 × 161 mm	1,525 × 480 × 161 mm (+870 mm)			
対応 OS	Windows XP / Windows Vista / Windows 7 (32bit / 64bit ※4)				
関連規格	国際エネルギースタープログラム, グリーン購入法, RoHS, UL, CE, GOST-R, CCC, VCCIクラス B				
製品構成	スキャナ本体, Nextimage Scan ※5, WIDEsystem Tools, Scanner Maintenance, スタンド ※6				
価格 (税抜価格)	609,000円 (580,000円)	924,000円 (880,000円)		1,029,000円 (980,000円)	

HD SERIES	HD3630	HD3650	HD4230	HD4230i	HD4250	HD5450
スキャナサイズ	A0 スキャナ			B0 スキャナ		54 インチスキャナ
読み取り方式	CCD方式(シートスルータイプ)					
光学解像度	600 dpi			1,200 dpi (9,600 dpi)		508 dpi
最高解像度 (PLUS アップグレードキット装着時)	1,200 dpi (9,600 dpi)					
スキャニング幅	152.4 ~ 914 mm		152.4 ~ 1,067 mm			152.4 ~ 1,372 mm
スキャニング長	130 mm ~ 無制限 ※1					
最大メディア幅	1,118 mm			15 mm ※2		1,420 mm
最大メディア厚	±0.1% ±1 ピクセル ※3					
精度	48bit / 16bit					
データキャプチャ(カラー / モノクロ)						
スキャニングスピード						
400dpi(ターボ) 24-bit RGB カラー (PLUS アップグレードキット装着時)	15.2 mm / 秒 (25.4 mm / 秒)	38.1 mm / 秒 (76.2 mm / 秒)	15.2 mm / 秒 (25.4 mm / 秒)	25.4 mm / 秒 (38.1 mm / 秒)	38.1 mm / 秒 (76.2 mm / 秒)	
400dpi(ターボ) 8-bit インデックスカラー	38.1 mm / 秒		76.2 mm / 秒			
400dpi(ターボ) 8-bit グレースケール / 1-bit モノクロ	304.8 mm / 秒					
インターフェイス	Hi-Speed USB2.0 xDTR			Hi-Speed USB2.0 ネットワーク (10/100BaseTX)	Hi-Speed USB2.0 xDTR	
動作環境	推奨動作環境 湿度 35%~60%RH(非結露) 温度 15~30℃ / 動作範囲(最大・最小) 湿度 20~80%RH(非結露) 温度 5~35℃					
電源	100V~240V, 60/50cs, 180W					
質量 (スタンド装着時)	61 kg (+32 kg)					79 kg (+32 kg)
外形寸法 幅 × 奥 × 高 (スタンド装着時)	139 × 46 × 18 cm (+78 cm)					169 × 46 × 18 cm (+78 cm)
対応 OS	Windows XP / Windows Vista / Windows 7 (32bit / 64bit ※4)					
関連規格	RoHS, UL, CE, GOST-R, CCC, VCCIクラス A					
製品構成	スキャナ本体, Nextimage Scan, WIDEsystem Tools, Scanner Maintenance, スタンド					
価格 (税抜価格)	1,354,500円 (1,290,000円)	1,680,000円 (1,600,000円)	1,470,000円 (1,400,000円)	1,879,500円 (1,790,000円)	2,089,500円 (1,990,000円)	2,520,000円 (2,400,000円)

※1: スキャナ本体による長さ制限はありません。長さ制限は、パソコン環境ならびにソフトウェアにより異なります。 ※2: 薄手のトレーシングペーパー, 新聞用紙などのコシが無い原稿, またカール, シワ, 破れがある原稿はキャリアシット等, 原稿を保護してお使いください。 ※3: 幅(スキャナ依存) × 長さ 595mm のコンテックス検査用シート 0.1mm 厚透明フィルム, 読取解像度 600dpi, グレースケールによるデータキャプチャした場合の精度です。 ※4: 64bit は 32bit 互換モードにて動作します。 ※5: XD2490 は専用の NextimageScan for XD が付属します。XD2490 用 NextimageScan では SD シリーズを操作できません。 ※6: XD2490 用スタンドはオプション製品です。

MFP SOLUTION	価格(税抜価格)	備考
XD2490 MFP SOLUTION	766,500円 (730,000円)	XD2490 スキャナ本体, XD 用 MFP スタンド, スキャン&コピーソフトウェア NextimageTouch のセット商品
SD4450 MFP SOLUTION	1,081,500円 (1,030,000円)	SD4450 スキャナ本体, SD 用 MFP スタンド, スキャン&コピーソフトウェア NextimageTouch のセット商品

オプション製品	価格(税抜価格)	備考
Nextimage SCAN+COPY アップグレード	105,000円(100,000円)	NextimageScan にコピー機能を追加するアップグレードキット
Nextimage Touch アップグレード	42,000円(40,000円)	NextimageScan+Copy にタッチパネル機能を追加するアップグレードキット
Nextimage Touch	210,000円(200,000円)	タッチパネル対応スキャン&コピーソフトウェア
XD2490 用 Nextimage SCAN+COPY アップグレード	63,000円(60,000円)	XD2490 用 NextimageScan にコピー機能を追加するアップグレードキット
XD2490 用 Nextimage Touch アップグレード	42,000円(40,000円)	XD2490 用 NextimageScan+Copy にタッチパネル機能を追加するアップグレードキット
JETimageNET	309,750円(295,000円)	タッチパネル対応スキャン&コピーソフトウェア
XD 用 MFP スタンド	147,000円(140,000円)	XD2490 用 MFP スタンド
SD 用 MFP スタンド	157,500円(150,000円)	SD4450, SD4490 用 MFP スタンド
HD 用 PLUS アップグレードキット	210,000円(200,000円)	HD シリーズを BASE モデルから PLUS モデルへアップグレードするキット
XD/SD 用 ISIS ドライバ	84,000円(80,000円)	XD/SD シリーズ用 ISIS ドライバ

●記載内容は、2011年4月現在の内容です。 ●記載内容(仕様、価格等)に関しては、将来予告なく変更する場合があります。 ●無償保証期間(消耗性部品除く)は、製品購入後1年間となります。 ●多年度保守製品として、3年・4年・5年の保守製品がございます。詳細は、弊社 Web サイト をご覧ください。www.context.com/jp

製品ラインアップや機能詳細につきましてはWebサイトをご覧ください。www.context.com/jp



コンテックス ジャパン
〒220-8130
横浜市西区みなとみらい2-2-1 横浜ランドマークタワー30F
Tel:045-224-3272 Fax:045-224-3274
info-japan@context.com

代理店:



nextimage 直感的に使える、簡単操作の高性能スキャンングソフト

スキャンに求められる多種多様なニーズにお応えできる、高品質かつ高生産性のソフトウェアです。直感的で操作性に優れているだけでなく、TWAIN 対応によりアプリケーションへの汎用性にも優れています。また、スキャンング業務に求められる高度な処理機能を持ち、プロのご要望にお応えいたします。

今なら、Nextimage 30 日間無料お試し実施中!

スキャナ無しでもお手持ちの BMP/JPEG/TIFF ファイルを Nextimage スキャンソフトウェアに読み込み、各種設定を体験できます。ご希望の方は、www.contex.com/jp からソフトウェアを入手してください。

1 簡単に機能切り替え

「スキャン」「コピー」*1「ファイル」操作が簡単に切り替え可能です。

2 マルチフレームツール

読み取り領域を複数箇所指定し、個別にファイル化できます。小さい原稿を大量にスキャンする際に有効です。

3 プレビュー+詳細ビューア機能

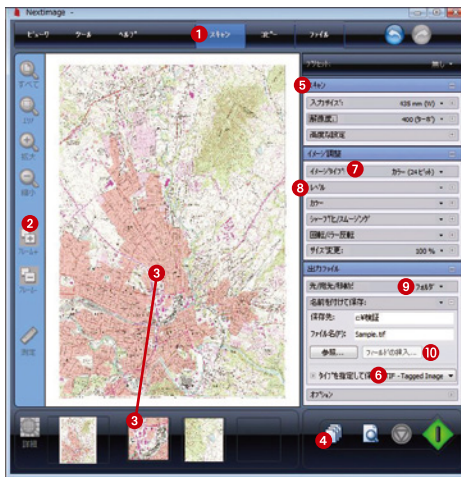
大画面プレビューを実現しました。また、詳細ビューア機能搭載により、任意の場所をいくつも拡大プレビューできます。

4 バッチスキャン&バッチコピー

1ボタンで簡単にバッチスキャン(連続スキャン)やバッチコピー(連続コピー*1)の切り替えが可能です。

5 プリセット機能

「カラーCAD」「モノクロ線画」等、よく使用する原稿タイプに最適な設定が選択できます。また、独自の設定に名前を付けて使用できます。



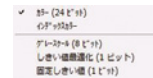
6 多種多様な保存形式に対応

8種類(BMP, JPEG, JP2, JPX, PDF, TIFF, DWF, PNG)の保存形式に対応し、それぞれ任意に品質または圧縮率を変更できます。*2



7 イメージタイプ切替

フルカラー/インデックスカラー/グレースケール/モノクロモードが簡単に切り替えられます。



8 しきい値最適化処理

モノクロ原稿をスキャンングする際、地肌除去のレベルを設定できます。



9 スキャン to メール

保存先をメールに指定してスキャンを実行すると、スキャンしたデータをメールに添付して送信します。



10 フィールドの挿入機能搭載

ファイル名に日付・時間・番号などの値を自動で挿入します。連続スキャンなどに有効な機能です。

タッチスクリーンモード搭載*3

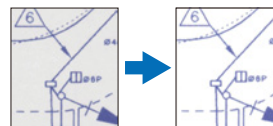
タッチスクリーン上で操作するとき使いやすいユーザインターフェースを採用しています。Nextimageのすべての機能が簡単に指の操作で行うことができます。ソフトウェアキーボード搭載により日本語入力を含めたキーボード入力が可能です。



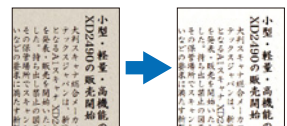
地肌処理 (イメージタイプでカラー(24bit)やグレースケール(8bit)を指定した時)

カラーピッカーで地肌を選択するだけで、簡単に地色を補正できます。

【青焼きの場合】

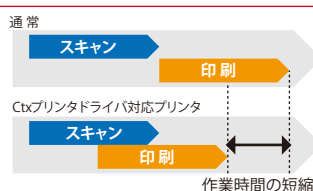


【新聞の場合】



Ctx プリンタドライバ搭載*1

プリンタメーカー協力のもと、スキャンしながら印刷処理ができるプリンタドライバを搭載。作業時間を大幅に削減し、高い生産性を実現します。



- ・Ctx プリンタドライバ対応プリンタの最新情報は、www.contex.com/jp でご確認ください。
- ・Ctx プリンタドライバ非対応プリンタでもプリンタメーカー提供の Windows ドライバで出力可能です。

クローズドループキャリブレーション(CLC)*1

インクジェットプリンタの印字モードや用紙によって変わる発色特性を把握し、コピー時のプリントの色合いをオリジナル原稿に近づける機能です。品質モードや用紙の組み合わせで出力色が異なるときに非常に有効な機能です。



インデックスカラー対応 (イメージタイプでインデックスカラーを指定した時)

原稿で使用されている色を任意の色数(256色)に減色して読み取ります。例えば原稿を原色(8色)や2色(赤黒など)で表現することが可能です。色数を抑えることによりファイル容量を抑えることができます。

*1 : NextimageScan+Copy 及び Touch バージョンで使用可能です。
 *2 : BMP は品質または圧縮率を変更できません。
 *3 : Nextimage Touch バージョンのみ使用可能です。タッチパネルモニターは別途ご用意ください。